



## CONTROLLO OTTICO DELLA PRIMA SCHEDA

- L'ispezione della prima scheda può essere veloce ed economica?
- L'utilizzo di sistemi AOI comporta tempi lunghi di programmazione?
- Avete la necessità di controllare prototipi al 100% e senza ritardi?
- Come verificare velocemente la polarità dei piazzamenti?

## La Soluzione: Extra Eye



I modelli Extra Eye V-1000 e V-3000 sono sistemi di navigazione ottica manuale che permettono la Semplice e Veloce Ispezione Visiva della Prima Scheda. Tramite una scansione ad elevata risoluzione del PCB assemblato le immagini dei singoli componenti vengono associate, in maniera simultanea e in tempo reale, alla descrizione dell'elenco componenti (BOM - Bill of Material), al piano di montaggio e al file pick and place.

### Principali caratteristiche del sistema:

- ✓ Extra Eye è User Friendly e pronto all'uso in pochi minuti
- ✓ Serve solo il CAD l'elenco componenti e il piano di montaggio
- ✓ Non serve alcuna golden board o alcun programma
- ✓ Verifica dei componenti del database per priorità o per gruppi
- ✓ Lettura del valore/scrittura componente anche se marcato laser
- ✓ Visualizzazione dei componenti e riferimento topografico simultaneamente e nella stessa videata
- ✓ Generazione di report/stampa delle fasi di test e elenco errori
- ✓ Una speciale funzione di Zoom Automatico visualizza i componenti individualmente e nella dimensione e angolo ottimali
- ✓ Scanner ad elevata risoluzione e con speciale sistema di illuminazione
- ✓ Ispezione di componenti con dimensione fino a 0201
- ✓ Speciali filtri d'immagine aiutano nella lettura della marcatura laser degli integrati





**Finalmente abbandonerete tutti i documenti cartacei semplificando l'operazione di ispezione visiva, riducendone enormemente i tempi, ottimizzando l'archiviazione dei files di controllo per conservare l'evidenza del lavoro effettuato.**

- Con Extra Eye l'operatore si concentra esclusivamente sul monitor, non deve gestire differenti documenti che possono creare confusione ed errori.

- Non c'è necessità di alcuna programmazione, serve solo semplicemente importare i files. Non servono complicate informazioni sui fiducial mark od orientamenti di montaggio. Non servono "golden board"

- L'ispezione può essere interrotta in qualsiasi momento senza disagi, infatti tornando ad aprire il file ci si trova esattamente al punto in cui si era lasciato il lavoro e quindi si può proseguire per il completamento dell'ispezione.

- I componenti possono essere ispezionati per famiglie e/o tipologie così da semplificare l'operazione umana ed eliminare possibili errori.

- Al termine dell'ispezione i dati ottenuti vengono salvati in un report che contiene le informazioni e

le immagini dell'errore per procedere alla correzione dell'allestimento della linea oppure alla eventuale verifica e controllo con il reparto progettazione.

- Gestire le revisioni del progetto non sarà più un problema, le informazioni saranno sempre aggiornate in tempo reale, e sarà possibile

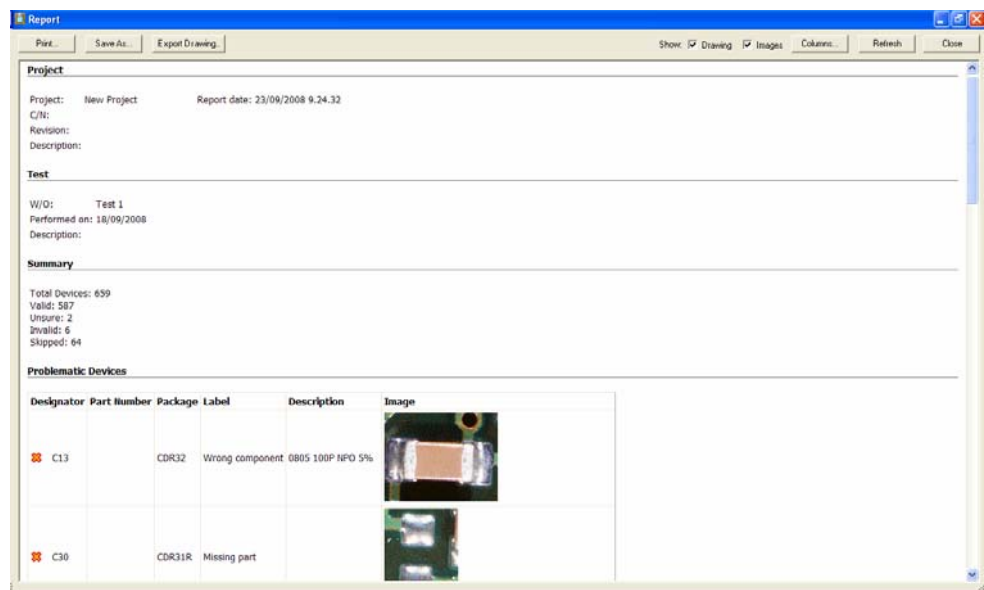
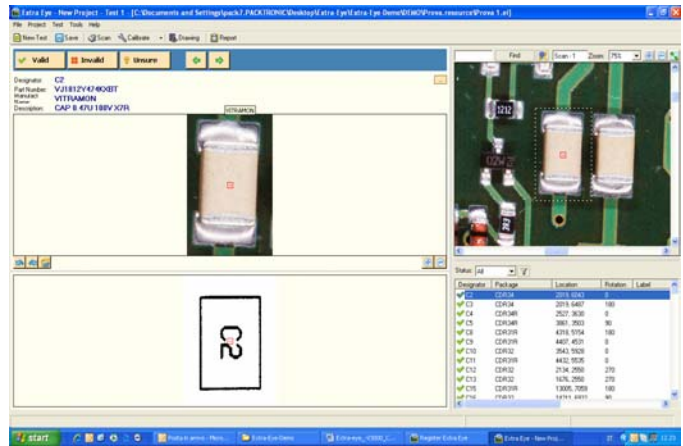
trasmetterle semplicemente per e-mail per verifica e conferma.

- Extra Eye viene utilizzato per la verifica di schede saldate e non, oppure per la verifica del processo al cambio rolla, al cambio turno o quando si vuole controllare che non si inneschino derive del processo stesso.

- Grazie alla semplicissima interfaccia grafica il training dura una singola giornata.

- Grazie ai filtri di immagine e ai filtri del database le operazioni di controllo vengono notevolmente velocizzate e rese realmente semplici

- Extra Eye V1000 e V3000 sono sistemi robusti, studiati e disegnati da personaggi appartenenti a realtà dell'assemblaggio elettronico per essere impiegati in aree produttive da normali operatori di linea, per ridurre i tempi di ispezione visiva, gli errori e i costi di produzione.



Packtronic s.r.l. via Leonardo da Vinci 58/60 23878 Verderio Superiore (LC)

Web [www.packtronic.it](http://www.packtronic.it) Tel. +39 039 9281194 Fax +39 039 9281196